



Jednoduché prístrešky

Lekcia 3

Ciele

1. Deti budú vedieť vymenovať a opísať päť častí jednoduchého prístrešku.
2. Deti sa naučia postaviť prístrešok z úlomkov.

Materiály

- Príručka odpovedí odbornosti
- ZLO 3 "Chatrč z úlomkov"
- Veľké konáre s vidlicou na vrchu; výška vidlice by nemala presiahnuť 1,2 metra
- Dlhé rovné koly s dĺžkou od 2,5 do 3 metrov
- Konáre s dĺžkou od 30 cm do 1,5 metra
- Dlhé tenké konáre
- Slama, tráva, borovicové ihličie, listy, malé ohybné prúty a dlhá burina
- Povraz
- Lopaty

Úvodné informácie

Jednoduchý prístrešok by mal byť dostatočne priestorný pre jednotlivca, ale zároveň dostatočne malý, aby bol čo najmenej náročný na energiu. Dôležité je, aby bol odolný proti vode a izolovaný, ale pozor na to, aby nebol vzduchotesný a aby nehrozilo zadusenie.

Prvý pokus o postavenie prístrešku môže byť zložitý a nie vždy úspešný, ale keď budú deti pokračovať v precvičovaní, pričom budú stavať na predchádzajúcich skúsenostiach a poznatkoch, stanú sa z nich majstri v stavbe prístreškov. Jeden druh prístreškov, ktoré sme v tejto odbornosti nespomínali, sú zimné prístrešky. Informácie o stavbe iglu a iných prístreškov vhodných pre zimné obdobie môžete nájsť v striebornej odbornosti Zimné táborenie.

Lekcia

Prípomeň deťom informácie, ktoré si zapísali do pracovných kníh počas minulých lekcí. Tieto informácie spolu s dnešnými môžu pri stavbe prístrešku použiť ako príručku. Povedz im, aby počas lekcie napísali odpovede do Požiadavky 3.

Umiestnenie prístrešku

Prístrešok vybuduj v blízkosti stromov, kríkov, skál alebo iných prírodných objektov, ktoré sa môžu stať jeho súčasťou. Vždy by mal byť mimo zátopových území, vysokých stromov alebo padajúcich skál. V maximálnej miere využi prírodné prostredie. Zopakuj si informácie z predošlých lekcí, aby si prístrešok postavil vhodne umiestnený.

Podlaha prístrešku

Podlaha nech je vystlaná listami, trávou a iným mäkkým materiálom. Bude sa ti tak v noci lepšie spať. Naplň lôžko doplna, potom vojdí dnu a materiál utlač. Ak je to potrebné, vyjdí von a pridaj ďalší materiál. Urob to aspoň dvakrát. Použi čo najsuchší a najmäkší materiál.

Steny prístrešku

Steny by mali byť čo najtesnejšie. Najlepšie je materiál zapleť a vytvoriť tak krížový výplet, do ktorého sa môžu zastrkávať menšie konáre a rastlinný materiál. Skús konštrukciu stien čo najlepšie zakryť malými konárkami. Zabráni to tomu, aby rastlinný materiál padal dovnútra a znepríjemňoval pohodlie pre obyvateľa.

Strecha prístrešku

Strecha nemá byť rovná. Nech je čo najstrmšia. Čím je sklon strechy väčší, tým skôr voda odtečie preč. Čím je na streche viac materiálu, tým dlhšie bude trvať, aby premokla. Čím bude materiálu menej, tým rýchlejšie premokne. Dobrým materiálom na strechu je dlhá tráva, kukuričné stebľa a trstinové listy. Materiál na strechu ukladaj tak, aby hrubšia časť listov bola v hornej časti strechy. Toto odkloní vodu a nedovolí jej natecť do prístrešku.

Vchod prístrešku

Na zakrytie vchodu použi prikrývku, celtu alebo iný materiál. Nech je vchod otočený k východu alebo juhovýchodu. Oheň môžeš založiť pred vchodom, aby dával teplo do prístrešku, ale v bezpečnej vzdialenosti od neho. Oproti vchodu môžeš urobiť reflektor (stenu), aby odrážal viac tepla smerom k prístrešku.

Prístrešok

Najčastejší typ jednoduchého prístrešku sa dá jednoducho pomenovať ako chatrč z úlomkov. Postupuj podľa inštrukcií, predved' každý krok a opíš účel každej časti. Často môžeš pritom aj spomínať informácie z minulých lekcí. Dovoľ deťom pýtať sa počas toho, ako im predvážaš stavbu prístrešku. Poukáž na ZLO 3 „Chatrč z úlomkov.“

Prvými časťami názornej ukážky sú nasledovné body.

1. Vyber si plochý, bezpečný a suchý terén a zakop do zeme nosný kôl.
2. Keď je nosný kôl pevne v zemi, upevni k nemu rovný, pevný konár; tento konár budeme odteraz nazývať hrebeň. Mal by mať hrúbku tvojho ramena. Mal by prečnievať aspoň 15 cm za nosný kôl a jeho spodná časť by sa mala dotýkať zeme vo vzdialenosti 2 až 2,5 metra (väčšinou na západ) od nosného kola.
3. Teraz rebrovito opieraj dlhé konáre o hrebeň tak, aby vytvárali ostrý uhol. Na spodnej časti pri vchode by mali vytvárať voľnú šírku približne 1,2 metra. Vzdialenosť medzi nimi sa bude postupne znižovať, podľa toho, ako budeš postupovať smerom k zadnej časti prístrešku.
4. Malé konáre ulož na vrchol a rebrovito ich zapleť. Pokús sa zakryť rebrovanie tak, aby kúsky materiálu neprepadávali dovnútra.

Deti dokončia prístrešky pomocou rastlinného materiálu počas nasledujúcej lekcie.

Pokrok

Rozdeľ deti do skupín po dvoch až štyroch. Vysvetli im, aby si vyhľadali peň alebo skalu alebo aby zakopali do zeme nosný kôl, ktorý bude držať hrebeň. Daj im lopaty, aby vyhlúbili jamu. Vysvetli im, aby ďalej dokončili prístrešok podľa štyroch vyššie opísaných krokov.

Rekreácia

Deti môžu na prácu na prístreškoch využiť aj čas vyhradený na Rekreáciu.

VZORKA

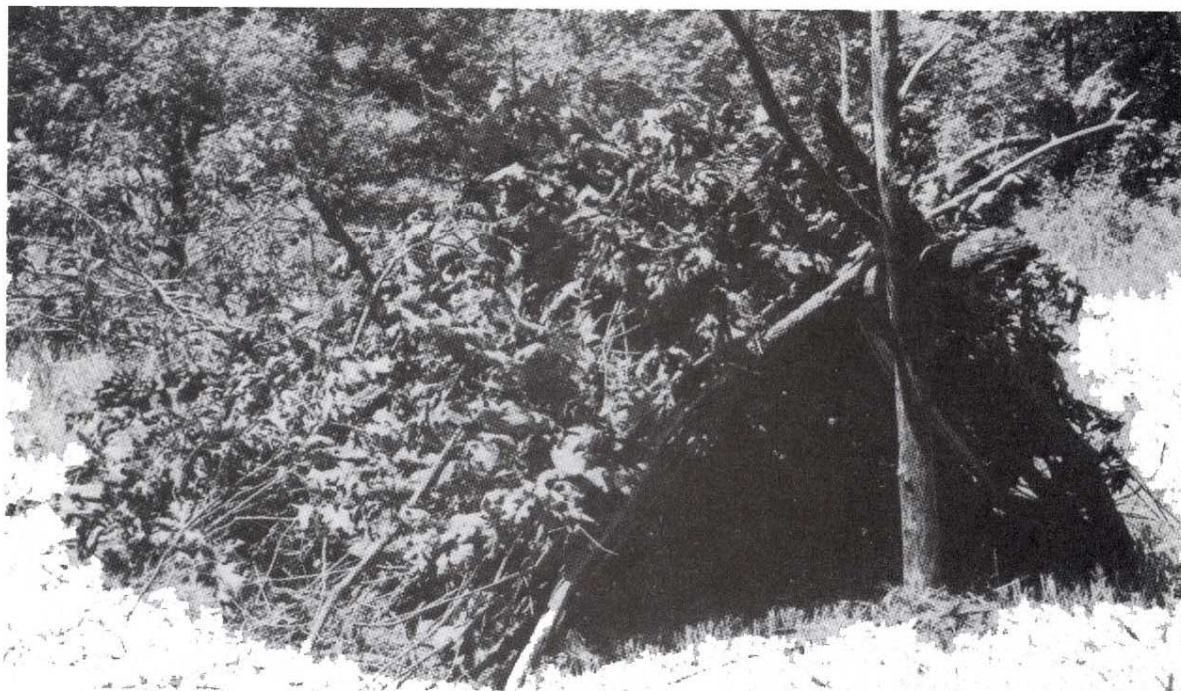


Jednoduché
prístrešky:
ZLO 3

Chatrč z úlomkov (Debris Hut)



Nosná konštrukcia



Dokončená chatrč z úlomkov (Finished Debris Hut)